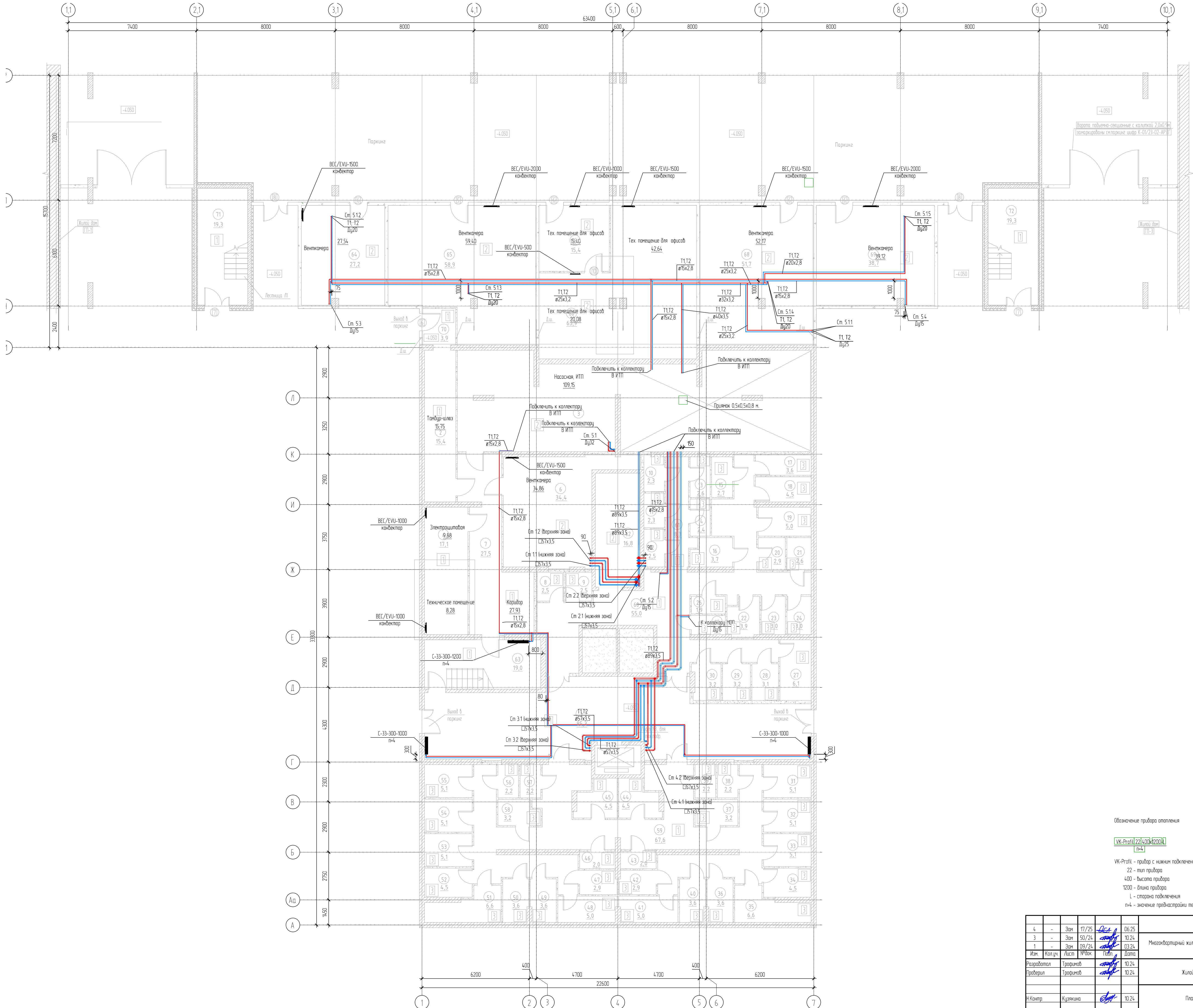


Спецификация					
Взам. инв. №					
Дат. и дата					
Инд. № подл.					



Обозначение прибора отопления

VK-Profil 22 L400-1200 L-4

VK-Profil - прибор с нижним подключением и встроенной термостатической головкой

22 - тип прибора

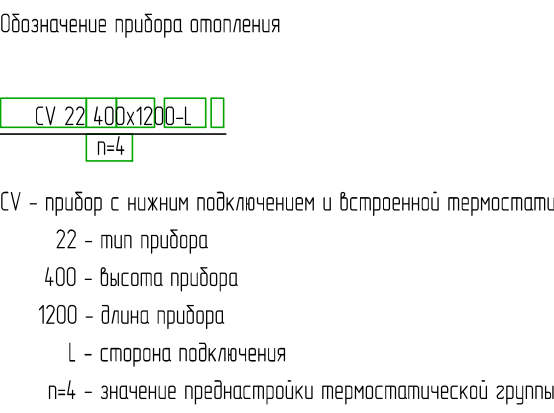
400 - высота прибора

1200 - длина прибора

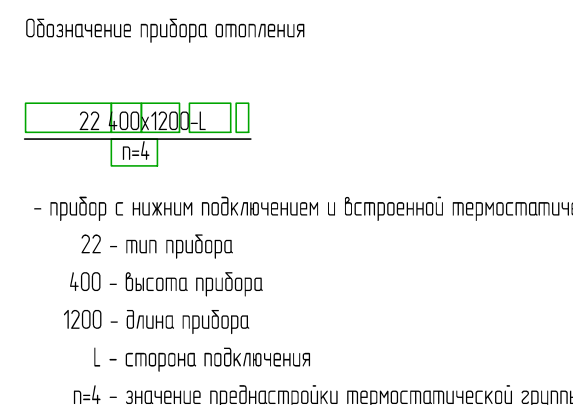
L - сторона подключения

n-4 - значение преднастройки термостатической группы

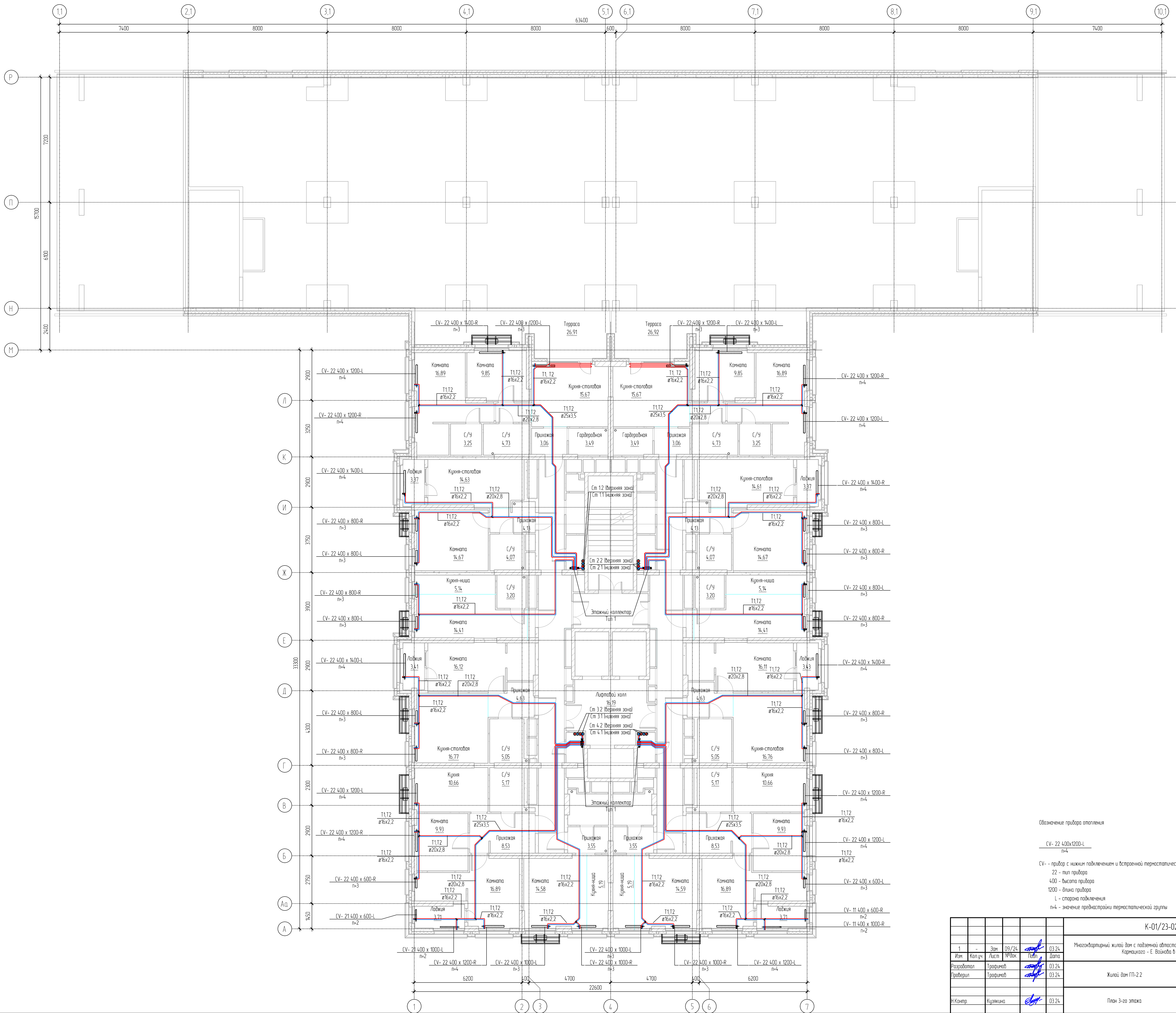
4	-	Зам.	17/25	06.25	K-01/23-02-0B1				
3	-	Зам.	50/24	10.24	Многоквартирный жилой дом с подземной отопительной, расположенный в квартале улиц Т. Карамзина - Е. Вайнава в 2-х этажах				
1	-	Зам.	09/24	03.24					
Изм.	Колуч.	Лист	№ док.	Полн.	Дата	Жилой дом ГП-22	Стр.	Лист	Листов
Разработал	Трапичев				10.24		P	2	
Проверил	Трапичев				10.24	План подвала			000 «Реконструкция-2000»
Н.Контр.	Кузнецова				10.24				Формат А1А



Формат А1А






№ докум. № ФМ	Подп. и дата	Взам. ФМ №	Заключено



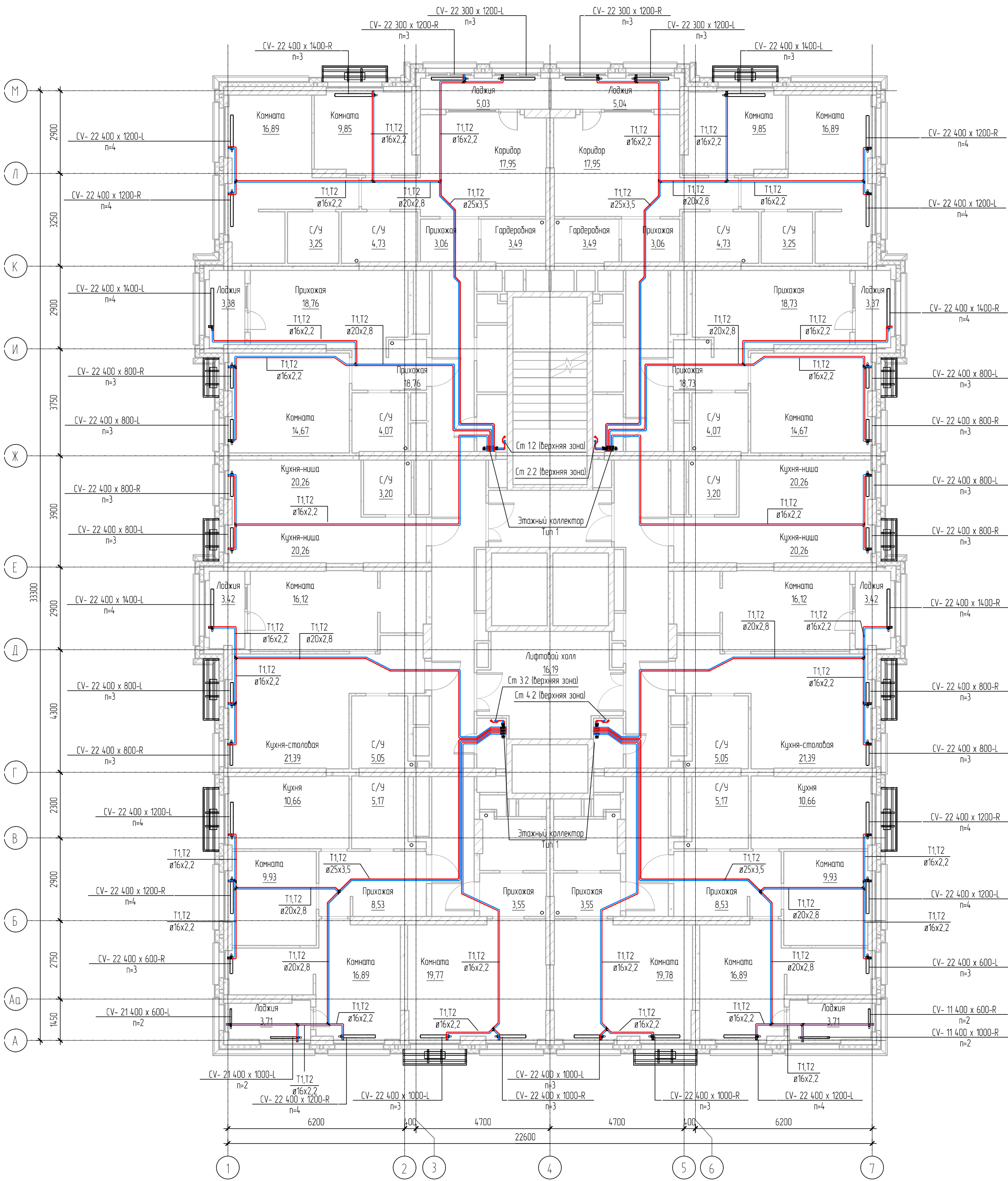
Обозначение прибора отопления

CV- 22 400x1200-L
n=4

CV - - прибор с нижним подключением и встроенной термостатической головкой
22 - тип прибора
400 - высота прибора
1200 - длина прибора
L - сторона подключения
n=4 - значение преднастройки термостатической группы

						К-01/23-02-0B1				
1	-	Зам	09/24		03.24	Многоквартирный жилой дом с подземной отопительной, расположенный в микрорайоне улицы Т. Каргоцкого - Е. Войнова в г. Тюмени. 2 этап.				
Изм	Колпач	ПР	03.24	Дата						
Разработчик	Трофимов			03.24	Жилой дом ГП-22			Страница	Лист	Листов
Проверил	Трофимов		03.24					Р	5	
Н.Контр	Кузнецова			03.24	План 3-го этажа			ООО «Реконструкция-2000иК»		

Согласовано		Взам. инд. №	Подп. и дата	Инф. № подл.

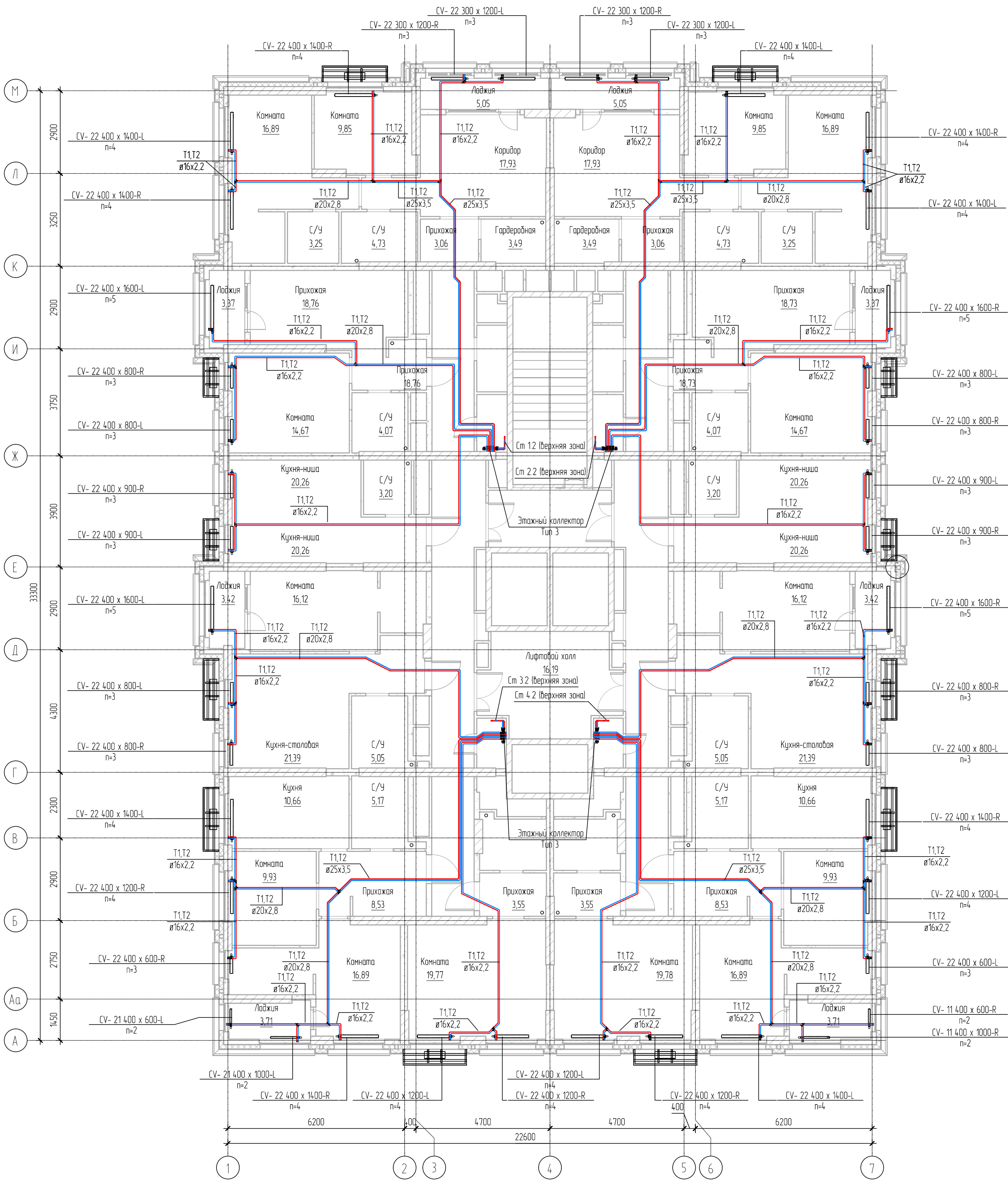


Обозначение прибора отопления

CV- 22 400x1200-L
n=4

CV - прибор с нижним подключением и встроенной термостатической гарнитурой
22 - тип прибора
400 - высота прибора
1200 - длина прибора
L - сторона подключения
n=4 - значение преднастройки термостатической группы

						K-01/23-02-0B1		
1	-	Зам.	09/24	Подп.	03.24	Многоквартирный жилой дом с подземной автостоянкой, расположенный в квартале улиц Т. Кармачкова - Е. Войнова в г. Тюмени. 2 этаж.		
Изм.	Колуч.	Лист	№ док.	Подп.	Дата			
Разработал	Трафимов	Подп.	03.24	Подп.	03.24	Жилой дом ГП-22	Стация	Лист
Проверил	Трафимов	Подп.	03.24	Подп.	03.24		Р	7
И.Контр.	Кузякина	Подп.	03.24	Подп.	03.24	План 15-23 этажей	ООО «Реконструкция-2000иК»	



Обозначение прибора отопления

CV- 22 400x1200-L
n=4

CV - прибор с нижним подключением и встроенной термостатической гарнитурой
22 - тип прибора
400 - высота прибора
1200 - длина прибора
L - сторона подключения
n=4 - значение преднастройки термостатической группы

К-01/23-02-0B1					
1	-	Зам	09/24	Подп.	03.24
Изм.	Колуч.	Лист	№ док.	Дата	
Разработал	Трафимов			03.24	
Проверил	Трафимов			03.24	
Н.Контр.	Кузякина			03.24	
Многоквартирный жилой дом с подземной котельной, расположенный в квартале улиц Т. Кармацкого - Е. Войнова в г. Тюмени. 2 этаж.					
Жилой дом ГП-22					
План 24-го этажа					
000 «Реконструкция-2000иК»					